

**“Cauliflower with Apple”
30x35 cm olio su legno
(opera donata)**

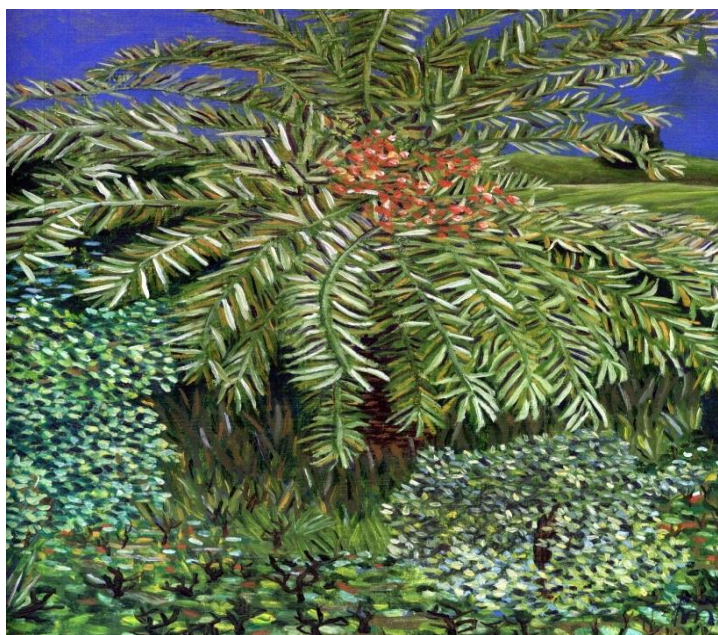
**“Palm”
30x35 cm olio su legno
(opera donata)**

Nato il 17 dicembre 1953 a Palermo, vissuto in Sicilia, Lombardia e negli USA, dal 1983 risiede a Palermo, dove insegna inglese.

Ha cominciato a dipingere intorno ai 14 anni affascinato da un poster rappresentante un quadro dei crisantemi di Van Gogh. Sino a circa ventidue anni ha studiato la sua tecnica, in seguito si è interessato allo studio di altri pittori rinascimentali tra cui Leonardo, Michelangelo e Raffaello.

Nonostante sia un autodidatta, ha cercato di sviluppare una educazione tecnica, culturale e anche in qualche modo storica. Infatti ha condotto degli studi sul corpo umano e sui problemi della prospettiva e la luce.

È interessato a quasi tutte le tecniche pittoriche: infatti, la tecnica mista è la sua preferita.



Mostre

- 1982 Personale
- Personale Cumberland County College: Vineland NJ USA 1983
- Personale Cumberland County College: Vineland NJ USA 1988
- Empire International Club di Palermo 2; Palermo 1987
- Centro Culturale Al Minshar; Premio Al Minshar-87; Castrolifippo Ag Con Concorso ed Acquisizione del 3° Classificato-Ottobre 88.
- Empire International Club di Palermo 2; Palermo. Marzo 89.
- Confraternita di San Giuseppe; 2° Raduno Artistico; Partinico Marzo 89.

- Comune di San Biagio Platani; 5° Estemporanea di Pittura e Scultura 24 luglio 04.
- VIII Rassegna Regionale di Pittura Assoro Arte Premio La Spiga d'Oro; Assoro En. Settembre 89
- 3° Concorso di Pittura Estemporanea; Valle D'Olmo Pa Luglio 04.
- L'Albero e Oltre Comune di Santa Flavia; Santa Flavia Pa Novembre 04
- Tra La Pietra ed il suo Riflesso" Associazione Culturale Estrarte Piazza Duomo 40 59100 Prato
- Concorsi Pittorici Premio Celeste e Premio di Lugano San Gimignano Siena 3/10 febbraio 2006
- Mostra Mercato Malta Milano; Arte C'è (Cassina de Pecchi, Milano)
- Primo Premio Internazionale Taormina. Con acquisizione targa premio speciale della critica Ottobre 2006
- Cooperazione con Galleria Compagnia della Corteccia, di Antonello Nicolosi Barcellona P.G. (ME) maggio 2007
- Collettiva Presso L'Associazione Artistica Culturale Il Tempio, Via G. Pascoli Palermo Novembre 2007
- Personale Presso la galleria ValoreArtGallery Paternò Palermo.Ottobre 2008
- Collettiva tramite associazione Pittorica al Centro Culturale Biotos Palermo Novembre 2008
- Personale Patrocinata dal Comune di Palermo presso la Galleria di Villa Niscemi Palermo

CONTATTI tel. +39 (0) 039 - 93 4663 e-mail: franksavatt@aliceposta.it

siti web: <http://www.syrlin-kunstverein.de>
<http://www.galleriapoliedro.com/Savatteri.htm>

ALTRE OPERE