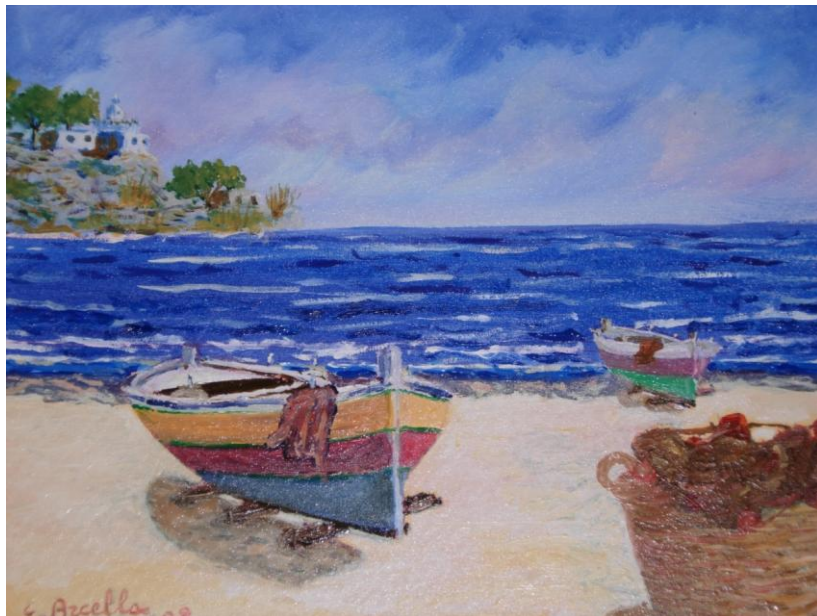


**CORRADO ARCELLA – Messina**

**"Marina" 30x40 cm (opera donata)**



“..... indubbiamente è un valido artista contemporaneo. Le sue opere riflettono la sua tranquillità e sincera personalità. Dai suoi paesaggi traspaiono sensazioni romantiche ed emozioni che ci portano in un mondo di poesia e di sentimento perché sono la descrizione di luoghi freschi e puliti, che non danno il senso della tristezza e dell’isolamento, ma infondono il valore e l’ordine della natura.....”

Anna Potenzzone

“..... sensazioni di pienezza vengono trasmesse con

rappresentazioni di sovrabbondante e puntiforme pullulare di semi di colore. Liberi sfoghi di natura selvaggia, che avanza, si compongono in delicata armonia, con ampi spazi dove si lascia indovinare la diuturna operosità umana. Tempi maturi per il raccolto sono suggeriti dai colori dominanti dell’autunno, che rilevano un particolare taglio impressionistico, che pure fanno leggere in filigrana accenni di poetiche primavere passate o ancora da compiersi, e metafora della vita, che ancora so ostina a ostentare la fecondità delle sue radici. La pacatezza dei toni si sposa con un sobrio dinamismo presente in queste tele .....

“..... Il filo tematico che attraversa le opere dell’Arcella è lasciato spesso volte appena intravedere, lasciato soltanto immaginare, in un abile giuoco di immagini, di chiaroscuri, che risultano efficaci provocazioni e riescono a toccare con intensità le corde dell’interiorità. Ma soltanto attraverso indizi, indulgiando prevalentemente su alcuni dettagli, proposti più nella loro essenzialità che nella ricercatezza; espediente abile e ben riuscito, per lanciarci nella scoperta, inoltrarci nel percorso solo avviato, accennato, lasciato intravedere, che però dovrà necessariamente condurci e fare tappa soltanto è possibile riannodare i fili con cui tessere il senso delle vicende del nostro personale percorso esistenziale .....

Prof. Giuseppe Triglia

Principali mostre collettive: 1987: Messina, Giardini Naxos 1989: Messina, Acireale 1990: Bologna 1991: Ferrara 1993: Torino, Genova, Rapallo 1994: Alessandria 1996: Venezia, Grenoble 1997: Messina, Trento

**CONTATTI cell. 349 287446 - 338 2823922**

**ALTRE OPERE**