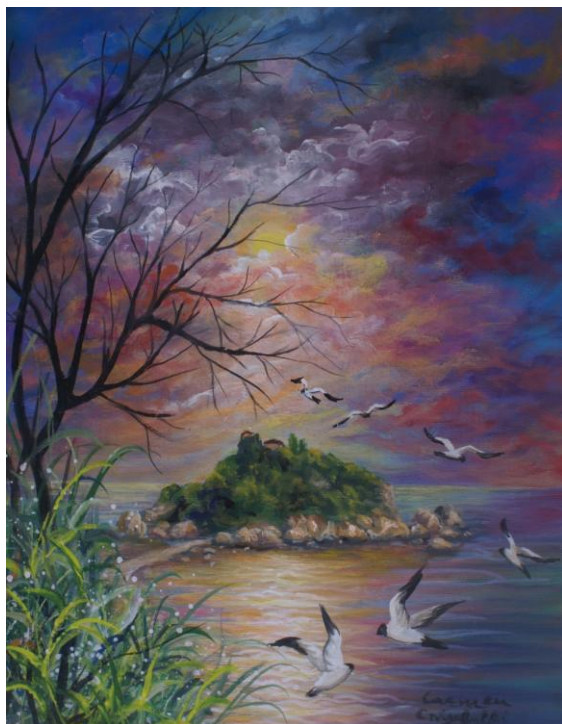


## CARMEN CRISAFULLI – Messina

**40x50 cm – olio su tela (opera donata)**



Vive ed opera a Messina, perla romantica dello stretto dai paesaggi unici. In più di trent'anni di attività ha prodotto opere di rilevante successo artistico. I suoi quadri proiettano l'osservatore nel calore e la passione della calda terra di Sicilia, con i suoi colori vivi ed il risalto della natura. Le sue donne mediterranee sono l'essenza della femminilità, la maternità e l'amore. Molto toccanti le sue opere che rappresentano i clown, cui se ne consiglia un'attenta osservazione e partecipazione. Sue opere si trovano alla Jale Divinity School di New Haven (U.S.A.). Al Museo International l'île de France di Parigi, al Museo Internazionale De Arte Naif Juèn di Spagna e all'American Express della Georgia U.S.A. Ha eseguito murales in tutto il mondo. Nel 1983 è stata ospite, con una personale, all'Expo d'Arte Internazionale di Bari. Molte sue tele si trovano al "Museo Nazionale dei Pittori Naifs" di Cesare Zavattini, a Luzzara, al "Museo Petrotti Cantoni" di

Milano, alla "Jale Divinity School" di New Haven (USA). E' stata vincitrice del Primo Premio "Medaglia d'Oro del Presidente della Repubblica" alla XIII Rassegna dei NaYf di Luzzara. Ha partecipato alle Fiere Internazionali d'Arte di Palermo e Padova. Nell'Ambito delle manifestazioni "Città Spettacolo di Benevento" ha realizzato un importante murales ed ha esposto per "Telethon" alla BNL di Messina. Con i suoi dipinti sono state realizzate copertine di riviste, come "Giovani Amici" dell'Università Cattolica di Milano e il Messaggero dei Ragazzi di Padova. Negli ultimi anni, Carmen Crisafulli, ha attribuito alla sua estrosa tecnica pittorica una "evoluzione", che conferisce alle sue opere, già molto quotate, la conferma di una prestigiosa firma in campo internazionale.

### ALCUNE RECENSIONI

..... e mi colpiscono "queste donne" che sono la chiave della sua arte. Meravigliose femmine siciliane nerovestite melanconiche e voluttuose, piene di incisiva sensualità ed impeti erotici. I loro occhi scrutano e soppesano profondamente il dolore e la passione. Nei loro visi c'è spesso la delusione d'un sogno spezzato e guardandole si ricava sempre l'impressione che stiano per straripare potentemente dalle cornici.....

Cesare Zavattini.



**80x70 cm – tecnica mista (opera donata)**

**CONTATTI:** cell. 3476680747 mail: [carmen@carmencrisafulli.it](mailto:carmen@carmencrisafulli.it)

Sito [www.carmencrisafulli.it](http://www.carmencrisafulli.it)

**ALTRE OPERE**